

# ホームページ作成に関する講習会

一般社団法人 神奈川県臨床検査技師会 広報部

# はじめに

- ◆ ホームページによる情報の伝達は重要であり、現代では欠かすことのできないツールである。
- ◆ 広報部では平成22年よりwordpressというコンテンツマネジメントシステム(CMS)を用いてホームページ作成・運営を行っている。
- ◆ 各部署で発生する情報(コンテンツ)をより正確かつ迅速に広報するために発生源による公開が重要になる。

# はじめに

- ◆ 新しいツールを用いたホームページ作成は非常に簡便であり、特殊な知識を必要としない。
- ◆ 今回はこのようなツールを用いてホームページを作成し、その簡便性や利便性を体験していただく。

# 目的

- ◆ コンテンツマネージメントシステム(CMS)を用いたホームページ作成の簡便性を理解していただく。
- ◆ 実際にホームページ作成を体験して今後のページ作成の参考にしていただく。
- ◆ 付随する機能の有用性を体験していただく。

# 現 状

- ◆ 現在の情報伝達手段において、ホームページは欠かすことができない。
- ◆ ホームページを研究班・地区・委員会が作成し掲載するようお願いしている。
- ◆ ホームページ作成には、専門知識が必要であり、それを行うことができる委員が限られてしまう。
- ◆ 情報の停滞が発生し会員に対して不利益が生じる。

# 現 状

- ◆ 研修会の参加者数にも大きく影響する。
- ◆ 各々がページを作成しているために書式の統一がなされていない。
- ◆ ホームページ以外の機能が使えない。

# 提 案

- ◆ 現在、神臨技のホームページはwordpressというコンテンツマネジメントシステム(CMS)を用いたソフトウェアで作成している。
- ◆ **Wordpress**を用いたホームページ作成は、最新の機能が備わっているために有用性が高い。

**広報部としてはWordpressを用いたページ作成を推奨する。**



# 提 案

- ◆ ワープロ感覚でページが作成でき簡単である。
- ◆ ホームページを作成するためのソフトウェアやファイル転送操作が必要ない。
- ◆ **Facebook**や**twitter**との連結ができる。
- ◆ ページ以外の機能を使うことができる。
- ◆ 作成や更新にはパソコンのみならずタブレット端末やスマートフォンでも作成できる。



# 提案 デメリット

- ◆ インターネット環境がないと作成できない。
- ◆ ワードプロソフトのように完成されていない。
- ◆ 特有の操作や設定が必要である。

# CMSの理解

## 従来のページ作成

WWW

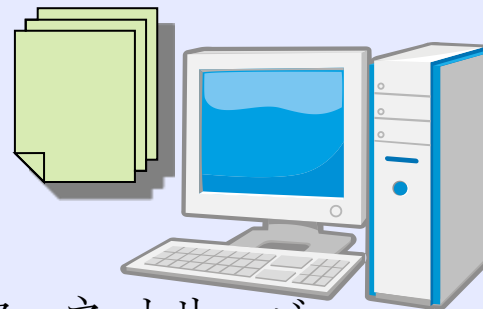


担当委員のパソコン



FTP

ホームページのデータ  
上書き保存



インターネットサーバ  
ファーストサーバ社

ホームページのデータ  
ホームページ作成ソフトウェア

ホームページのデータのバックアップや旧ファイルの保存ができない。

# CMSの理解 新しいページ作成

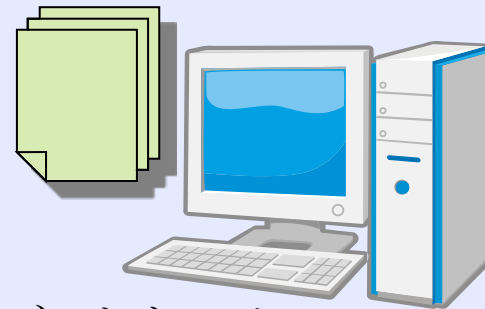
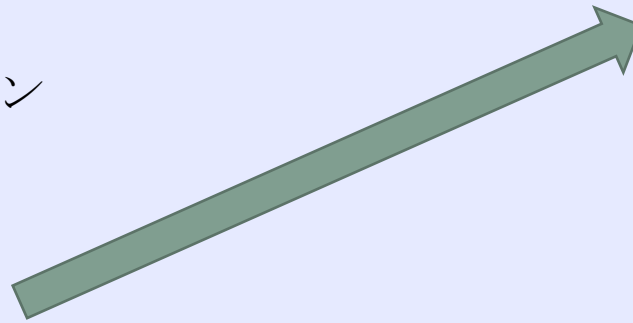
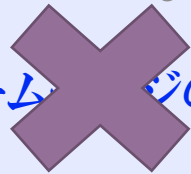
WWW



担当委員のパソコン



ホームページのデータ



インターネットサーバ  
ファーストサーバ社

**ホームページのデータのバックアップや保護はwordpressが行う。**

# 今 回

- ◆ **Wordpress**によるホームページ作成の簡便さを体験していただき、今後のページ作成の参考にしていきたい。
- ◆ 付随する機能を体験していただき有用性を体験していただく。



# タブ画面

◆ {tab= \* \*} }

神奈川県臨床衛生検査技師会

いいね! <126 ツイート <50 +1

お知らせ 研修会 日臨技 神臨技会報 じゅんりんぎ大学

 **最新版** 平成25年9月 研修会情報 [PDF](#) **NEW**


 [じゅんりんぎ大学](#) 新規講座が追加されました [PDF](#) **NEW**

 神奈川県精度管理調査からお知らせ  
[動画・写真参照について](#) [参照方法の説明](#)

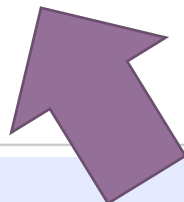
 [精度管理調査試料送付の事前案内](#)  
平成25年度神奈川県精度管理調査に、参加の申し込みをしていただいた御施設に御案内申し上げます。今年度は下記内容にて試料を送付致します。発送容器は回収し、容器内の試料(段ボール箱に収納)だけのお渡


# スライド

## ◆ {slide= \* \*} {/slide}

 公益財団法人黒住医学研究振興財団第20回研究助成事業募集のご案内

詳しくはホームページ (<http://kmf.or.jp/>)をご参照ください↓



 公益財団法人黒住医学研究振興財団第20回研究助成事業募集のご案内

詳しくはホームページ (<http://kmf.or.jp/>)をご参照ください↓

公益信託 臨床検査医学研究振興基金平成24年度「研究奨励金」授与候補者応募のお知らせ

お問い合わせ事務局

みずほ信託銀行株式会社 個人営業推進部福祉信託係

電話 03-3274-9210 F A X 03-3274-9504